



variada

## No me hallo sin hacer periodismo

Asegura Oscar Alfonso Sosa, Premio Provincial por la Obra de la Vida Tomás Álvarez de los Ríos

»8



cultura

## La literatura salva y distingue

Con esa premisa se desarrollan en el territorio importantes espacios para la promoción de los escritores y su obra

»7



deporte

## Cuba se fue por la puerta estrecha

Por primera vez en la historia del Clásico Mundial el equipo de la isla dice adiós en la fase preliminar

»7

# El sol alumbra las comunicaciones

Casi 20 000 clientes de la telefonía fija y del servicio Nauta Hogar se beneficiarán en varios municipios de Sancti Spíritus con la instalación de sistemas de paneles solares

Mary Luz Borrego

Casi 20 000 clientes de la telefonía fija y del servicio Nauta Hogar se beneficiarán en Sancti Spíritus con la instalación de sistemas de paneles solares en 17 gabinetes de la Empresa de Telecomunicaciones de Cuba (Etecsa) ubicados en varios municipios de la provincia.

De acuerdo con Gustavo López Cruz, jefe del Departamento Comercial en la División territorial de Etecsa en el territorio, estos kits forman parte de la donación de 5 000 de esos módulos hecha por China a la isla en el último trimestre del pasado año, incluyen baterías para acumular la energía solar y cuentan con una potencia de dos kilowatts.

“Según el cronograma previsto, en marzo debemos concluir su instalación. Se hizo un análisis preliminar de aquellos sitios donde el nivel de consumo se mantuviera por debajo de los dos kW y siempre buscando beneficiar la mayor cantidad posible de clientes; por ejemplo, aquí en Sancti Spíritus las zonas del camino de Santa Cruz, reparto Toyos, Autos nuevos en Colón, carretera a Zaza, el Rastro y frente al hotel del PCC”, precisó el ejecutivo.

Agregó, además, que en estos momentos se está evaluando el reparto Los Olivos, en la capital provincial, donde las dimensiones del equipamiento complejizan su instalación y se precisan algunas adaptaciones para poderlos ubicar allí, como definitivamente se ha definido.

En el resto de los municipios, los módulos se ubicarán en Chanzoneta, FNTA y Caracusey, barrios todos pertenecientes a Trinidad; La Ferrolana, en La Sierpe; Reparto Rosario, en Fomento; Siguaney en Taguasco; Meneses, en Yaguajay; y el Reparto Canario, en Cabaiguán.

El equipamiento incluye un sistema de baterías para almacenamiento que permite guardar más de 5 kilowatts/hora de energía,

lo cual posibilitará disponer de los servicios por unas cinco horas cuando no exista red eléctrica, incluso en horario nocturno y en los días nublados.

El montaje, que ya prácticamente concluye en algunos gabinetes, corre a cuenta de tres brigadas de trabajadores de la propia Etecsa; y, en un segundo momento, incluye una capacitación por parte de los proveedores y especialistas de la Empresa Eléctrica para comenzar el proceso de puesta en marcha.

El impacto de la energización de los gabinetes con estos paneles solares resulta evidente: aquí existen más de 6 000 clientes del Nauta Hogar y solo el 30 por ciento se encuentra respaldado permanentemente con energía eléctrica porque están conectados a la central de la cabecera provincial que dispone del respaldo de grupos electrógenos.

Cuando concluya la instalación de estos módulos de energía renovable, más del 80 por ciento de todos esos clientes contará con protección, además de que podrá utilizar de forma permanente la telefonía básica.

Además, el empleo de esta opción repercute en el ahorro energético porque mientras se disponga de energía solar el equipo usa esa variante y no consume de la red eléctrica, lo cual favorece al sector residencial de la provincia.

“Es importante el cuidado y protección de este valioso equipamiento, que está expuesto en lugares públicos, para evitar actos de vandalismo o agresiones involuntarias —por ejemplo de quema de basura o de los niños jugando cerca—, que les provoquen daños y roturas”, comentó López Cruz.

Y concluyó: “Lamentablemente, en este primer momento, no podemos incluir las radiobases de la telefonía móvil, que también están muy afectadas por los cortes de energía eléctrica, porque por lo general estas consumen más de 5 kilowatts.”

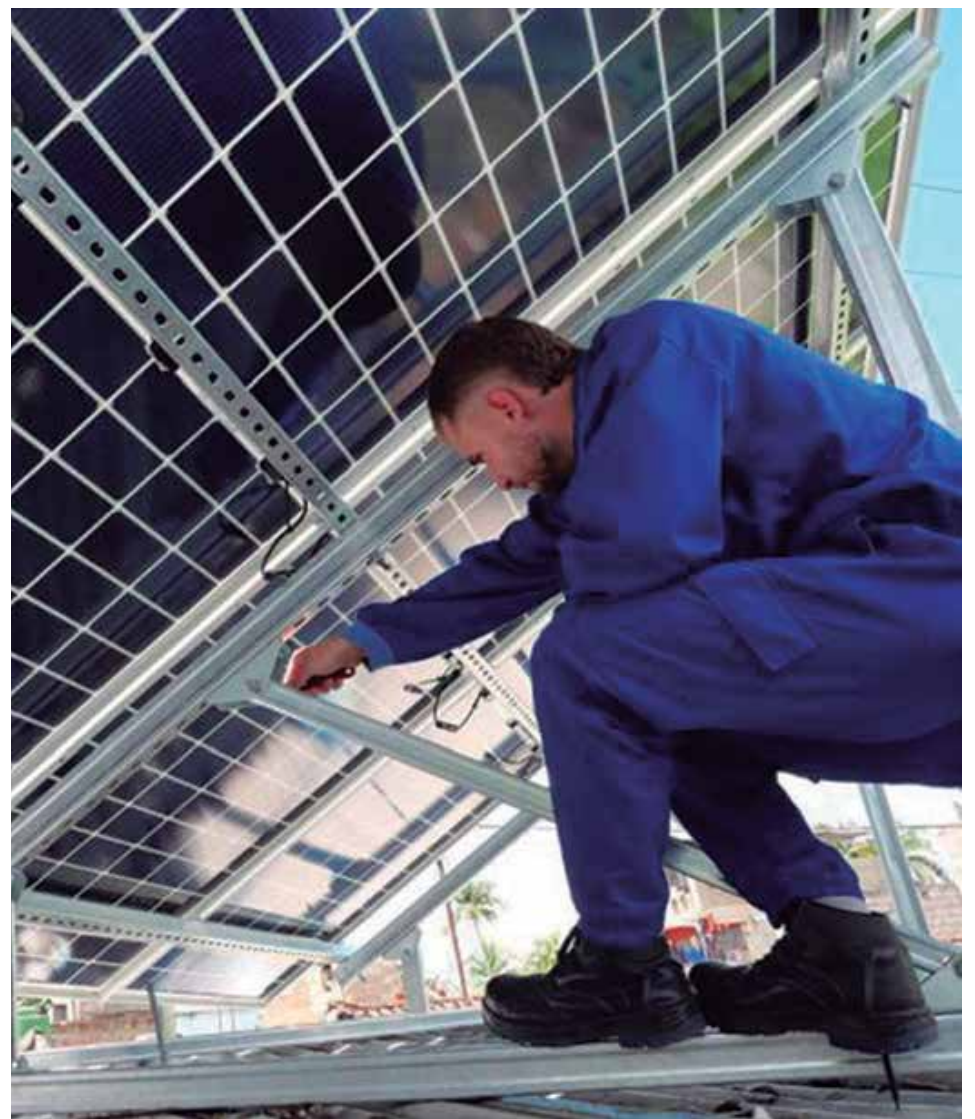


Foto: Vicente Brito

## Andanzas de Kilo-12

En este concurrido barrio de la capital espirituana los pobladores sortean los obstáculos que enfrentan en su cotidianidad, con la certeza de que en ellos mismos radican las principales soluciones

..... Páginas »3-6